

# ZURAG

## DIE FELXIBLE TRENNWAND



Über einen Türdrücker bei WC-Anlagen geben Sie tausenden unbekanntem Menschen die Hand. Wir setzen bei den Trennwänden einen neuen Hygienestandard.

✓ modern ✓ hygienisch ✓ flexibel



NEU IN DER SCHWEIZ –  
reduziert das Wachstum  
von Keimen um mehr als  
**99%**



✓ hygienisch

#### Wirkungsprinzip



Hohe Keimbelastung  
auf der Oberfläche



Silberionen zerstören  
Zellmembrane des Keims



Keim stirbt ab



Die Keimbelastung  
auf der Oberfläche ist  
erheblich reduziert

## Wir setzen einen neuen Hygienestandard bei den Türdrückern in der Schweiz

Die SecuSan®-Oberfläche enthält Silberionen, die in ein Trägersystem aus Glaskeramik eingebettet sind. Diese sind aktiver Materialbestandteil und verhindern das Wachstum von Keimen wie Bakterien, Algen und Pilzen. Die Silberionen zerstören die Zellmembranen der Keime. Das blockiert die Atmung und Nahrungsaufnahme der Zelle und stoppt dadurch die Zellteilung. Unabhängige Tests haben belegt, dass SecuSan® das Wachstum von Keimen um mehr als 99 % reduziert (Quelle: [www.hoppe.ch](http://www.hoppe.ch))

**SecuSan®**



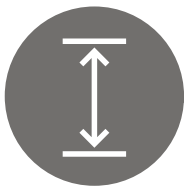
## DESIGNS

### ALU-LINE – PREISWERT

- / Mit Alu-Abschlussprofilen
- / Flächenbündige Konstruktion
- / Alu-Schlagleistenprofil türinnenseitig
- / Flexible Systemtrennwand

### FINE-LINE – ÄSTHETISCH

- / Ohne sichtbare Aluprofile in der Front
- / Flächenbündige Konstruktion
- / Alu-Schlagleistenprofil türinnenseitig
- / Flexible Systemtrennwand



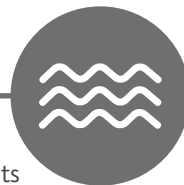
## MASSE

- / 2000 und 2100 mm ab Boden bis Oberkante Front
- / Raumhoch mit Sturz
- / Spezialhöhen nach Wunsch
- / Individuelle Breiten
- / Mit Stützfüsse 100mm oder direkt bis Boden



## EINSATZMÖGLICHKEITEN

- / WC-Anlagen in Büros, Industrie, öffentlichen Anlagen und Restaurants
- / Umkleidekabinen und Nassräume
- / Waschküchen, Keller und Balkone



## AUSFÜHRUNG

### DIE STANDARD-TRENNWAND

- Ideal für Büros, Industrie oder Restaurants
- BL – Kunstharz beschichtet**

### DIE ROBUSTE TRENNWAND

- Ideal für öffentliche WC-Anlagen wie z.B. Schulhäuser
- KH – Kunstharz belegt (HPL 0.8 mm)**

### DIE WASSERFESTE TRENNWAND

- Ideal für Nassräume wie Duschen oder feuchte Kellerräume
- AQUA – wasserfest Kunstharz belegt (HPL 0.8 mm)**

## FARBEN

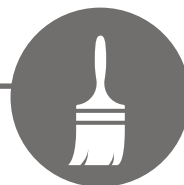
### STANDARD

- / Weiss (SWISS KRONO K101PE)
- / Lichtgrau (SWISS KRONO U112PE)

### OPTION

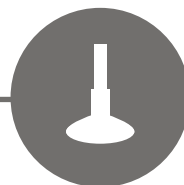
- / Kollektion nach Wahl Typ UNI\*

\* Mindestabnahme 30 m<sup>2</sup> bei Ausführung BL



## BESCHLÄGE

- / Einsteckschloss mit Edelstahl-Stulp
- / Alu-Kleiderhaken
- / Verstellbare Alu-Stützfüsse
- / Edelstahl-Bänder
- / Wandanschlüsse und oberer Abschluss mit Alu-Profilen
- / Drückergarnitur HOPPE SecuSan®, Edelstahl Typ Amsterdam mit Rosetten, rot/weiss Anzeige und aussenseitiger Notöffnung (Münzschlitz)



STELLEN SIE IHRE TRENNWAND  
INDIVIDUELL ZUSAMMEN



Bild: Häfele



Bild: Häfele



Bild: HOPPE

# ZURAG

## DIENSTLEISTUNGEN

- / Unterstützung und Beratung bei der Planung und Umsetzung
- / Bemusterung vor Ort durch unseren Aussendienst
- / Kurze Lieferfristen

Wir freuen uns auf Ihre Anfrage und die gemeinsame Realisierung der optimalen Trennwand.

**ZURAG AG**  
Industriestrasse 6  
6030 Ebikon  
041 440 24 24  
[zurag@zurag.ch](mailto:zurag@zurag.ch)



[www.zurag.ch](http://www.zurag.ch)